

- Gewindefräser
- Glockengewindefräser
- Kombinationswerkzeuge
- PKD-, CVD-D, PcBN-Werkzeuge
- Hochleistungs-Schneideisen
- Hochleistungs-Gewinderolleisen
- Präzisions-Gewindelehren

- Thread Milling Cutters
- Shell Type Thread Milling Cutters
- Combination Tools
- PCD, CVD-D, PcBN Tools
- High Performance Thread Cutting Dies
- High Performance Thread Rolling Dies
- Precision Thread Gauges



MultiCheck 4.0

MultiCheck 4.0



MultiCheck 4.0 – Messkopf zur automatisierten Gewindemessung MultiCheck 4.0 – Measuring Head for automated thread measurement

Einsatzgebiete

Areas of application

- Prüfung der Lehrenhaltigkeit
Checking of the gauge accuracy
- Prüfung der Gewindegängigkeit
Checking the thread movement
- Messung der Gewindetiefe
Measuring the thread depth

Einsatzmöglichkeiten

Possible uses

- Messzellen / Prü fzellen
Measuring cells / test cells
- Inline-Fertigung
Inline manufacturing
- Bearbeitungsmaschinen
Processing machines

Spezifikationen

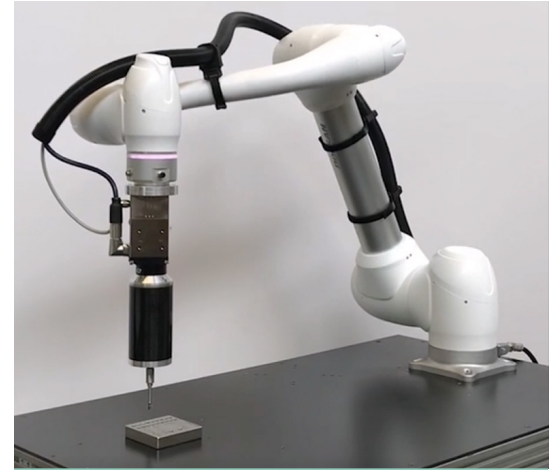
Specifications

- Gewindegrößen M5 – M20
Thread sizes M5 – M20
- Rechts- und Linksgewinde
Right and left hand thread
- Messlänge max. 50 mm
Measuring lengths max. 50 mm
- Messung mit Drehmoment
Measurement with torque

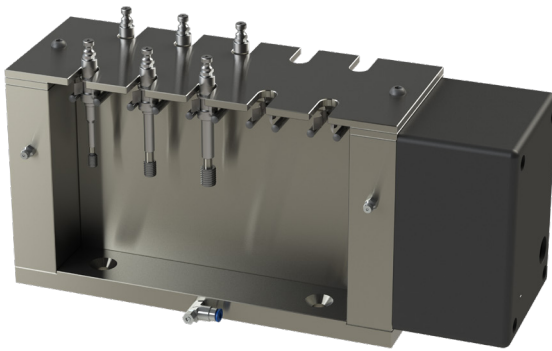
MultiCheck 4.0 – Vorteile

MultiCheck 4.0 – advantages

- Signifikante Reduzierung der Prüfkosten
Significant reduction in testing costs
- 100 % Prüfung einfach möglich
100 % testing is easily possible
- Prüfung verschiedenster Gewindearten und -längen
Testing of various thread types and lengths
- Automatisiertes Lehrenmagazin für bis zu 10 Lehren (Optional)
Automated gauge magazine for up to 10 gauges (optional)
- Gesteuerte mannlose Schichten
Controlled unmanned shifts
- Frei programmierbare Prüfzyklen
Freely programmable test cycles
- Digitale Dokumentation der Messwerte
Digital documentation of the measured values



MultiCheck 4.0 mit einem Robotersystem
MultiCheck 4.0 with a robot system



MultiCheck 4.0 Lehrenmagazin
MultiCheck 4.0 magazine for gauges

Was Können wir für Sie tun?
What can we do for you?

175 JAHRE 1849 - 2024
PRÄZISION



Johs. Boss GmbH & Co. KG
Präzisionswerkzeugfabrik
Precision Tool Manufacturer

Johannes-Boss-Straße 9
72461 Albstadt, Germany



Tel. +49 7432 9087 0
contact@johs-boss.de
www.johs-boss.de

